

# Maison à vendre à Nothum









Nothum, North



**1.250.000 €**

MLS ID: 280301005-598

	Chambres:	<b>5</b>
	Salles de bain:	<b>2</b>
	N. de WC séparés:	<b>2</b>

	Etages:	<b>2</b>
	Surface habitable:	<b>226</b>
	Année de construction:	<b>2010</b>

# Maison - A vendre - Nothum

RE/MAX, spécialiste de l'Immobilier au Luxembourg, vous propose à l'achat cette belle maison récente de 5 chambres à Nothum.

D'une superficie habitable d'environ 226 m<sup>2</sup> sur un terrain de 4ares93, ce bien avec finitions soignées et dans un environnement très paisible se compose de :

- Hall d'entrée avec accès au garage de 25 m<sup>2</sup>
- Une pièce servant de débarras
- WC séparé
- Un grand salon cuisine de 40 m<sup>2</sup>

1er étage:

- Hall de nuit de 10 m<sup>2</sup>,
- Une suite parentale de 25 m<sup>2</sup>
- Trois chambres de 18 m<sup>2</sup> avec des armoires encastrées,
- Salle de bains de 8 m<sup>2</sup> avec baignoire design.

2ième étage:

- Un grand espace TV de 37 m<sup>2</sup>
- Une chambre de 14 m<sup>2</sup>
- Salle de jeux de 14 m<sup>2</sup>

Cette maison neuve est en parfaite état et dispose des caractéristiques suivantes:

- Pompe à chaleur,
- Panneaux solaires,
- Triples vitrages,
- Volets électriques,
- Armoires intégrées dans chaque chambre,
- Escalier en granit avec garde de corps en verre,
- Aspiration centrale,

Ainsi que:

- Local technique de 25 m<sup>2</sup>
- Cave de 38 m<sup>2</sup>
- Buanderie de 13 m<sup>2</sup>
- Terrasse de 100 m<sup>2</sup>
- Jardin

Idéalement situé dans un endroit calme et paisible, près de toutes commodités et du centre commercial Knauf ouvert 7 jours sur 7. Ainsi qu'a 2 minutes du centre de Wiltz, ou vous disposés d'une excellente infrastructure sportive, école, Hospital, gare, parc,...

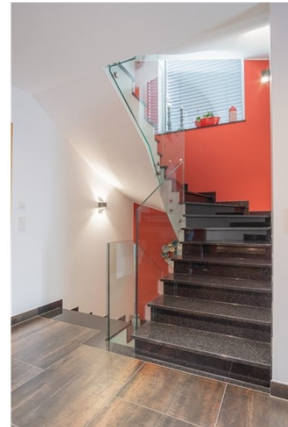
Commission de vente à la charge du vendeur + TVA

# Caractéristiques

- |                                |                     |                               |
|--------------------------------|---------------------|-------------------------------|
| ✓ Maison à plusieurs étages    | ✓ Bus à proximité   | ✓ Ecoles à proximité          |
| ✓ Forêt à proximité            | ✓ Isolé             | ✓ Situation calme             |
| ✓ Sur une route peu fréquentée | ✓ Buanderie         | ✓ Chauffage énergie solaire   |
| ✓ Cuisine - coin repas         | ✓ Meublé            | ✓ Salle de jeux               |
| ✓ Garage 2 voitures            | ✓ Jardin            | ✓ Porte de garage automatisée |
| ✓ Terrasse                     | ✓ Capteurs solaires |                               |

# Efficiencce énergétique

# Galerie





**David ALVES DA SILVA**

RE/MAX - Alliance

M +352 691 260 730

E david.dasilva@remax.lu

T +352 691 260 730

**RE/MAX - Alliance**

5 avenue de la Liberté

L-4601 Luxembourg