

# Maison mitoyenne 5 chambres











Schouweiler, Ouest



**1.375.000 €**

MLS ID: 280221011-125

	Chambres:	<b>5</b>
	Salles de bain:	<b>3</b>
	N. de WC séparés:	<b>1</b>
	Place(s) parking intérieur:	<b>2</b>

	Etages:	<b>2</b>
	Surface habitable:	<b>231</b>
	Année de construction:	<b>2021</b>
	Surface Totale (m²):	<b>271</b>

# Maison mitoyenne - A vendre - Schouweiler

REMAX Luxembourg a le plaisir de vous présenter cette spacieuse maison mitoyenne en état de futur achèvement, faisant partie d'un projet de 4 maisons en bande à Schouweiler, commune de Dippach.

Classe énergétique: AA

D'architecture moderne, cette spacieuse maison de +/- 231 m2 habitables et +/- 271 m2 de surface totale est érigée sur un terrain de 2a56ca. (LOT 03)

Cette maison aux prestations de qualité, est composée comme suit :

Rez-de-chaussée :

- Hall d'entrée de +/- 12,20 m2
- Cuisine ouverte sur un vaste living/salle à manger d'une surface de +/- 50,30 m2 donnant accès à une grande terrasse de +/- 25 m2 et au jardin avec une belle vue dégagée.
- 1 WC séparé de 1,80 m2
- 1 grand garage de 36,00 m2 pour deux voitures.
- 1 local technique de +/- 4,91 m2

Au premier étage :

- 1 chambre à coucher avec dressing d'une surface de +/- 24,72 m2. Depuis la chambre vous avez accès à une salle de douche de +/- 6,66 m2.
- 2 chambres à coucher de +/- 19,30 m2 chacune
- 1 salle de bains de +/- 6,40 m2
- 1 buanderie de +/- 5,60 m2
- 1 couloir de 20,84 m2

Au deuxième étage :

- 1 chambre à coucher parentale avec dressing de +/- 29,20 m2 donnant accès sur une terrasse de +/- 18,80 m2
- 1 spacieuse salle de bains de +/- 20,31 m2
- 1 chambre/bureau de 14,59 m2 donnant accès sur une deuxième terrasse de +/- 18,80 m2

Pour un confort optimal et des espaces de vie de qualité, cette maison dispose entre-autre de:

Triple vitrage, volets électriques, pompe à chaleur, chauffage au sol dans toutes les pièces, classe énergétique AA, VMC double flux, revêtements et finitions de qualité, 3 terrasses, jardin.

Plans intérieurs modifiables, photos non-contractuelles.

N'hésitez-pas à me contacter pour plus de renseignements.

TVA taux réduit : prix TVA3% applicable jusqu'à maximum 357'142€ sous réserve d'approbation du dossier par l'administration fiscale et dans les limites de l'avantage fiscal autorisé par la loi, et TVA 17% applicable sur le solde du prix.

Frais d'agence à charge du vendeur.

# Caractéristiques

- ✓ Contemporain
- ✓ Contemporain
- ✓ Maison mitoyenne
- ✓ Autoroute à proximité
- ✓ Commerces à proximité
- ✓ Ecoles à proximité
- ✓ Forêt à proximité
- ✓ Transports publics à proximité
- ✓ Buanderie
- ✓ Garage 2 voitures
- ✓ Jardin
- ✓ Porte de garage automatisée
- ✓ Transports publics à proximité

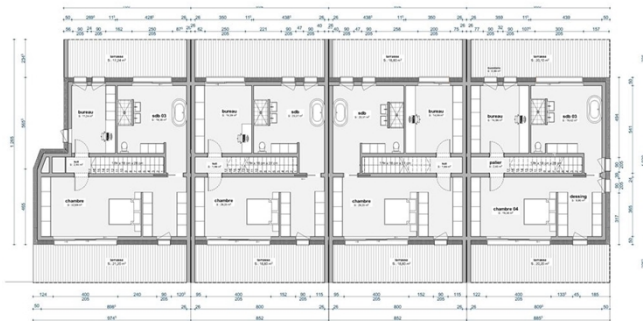
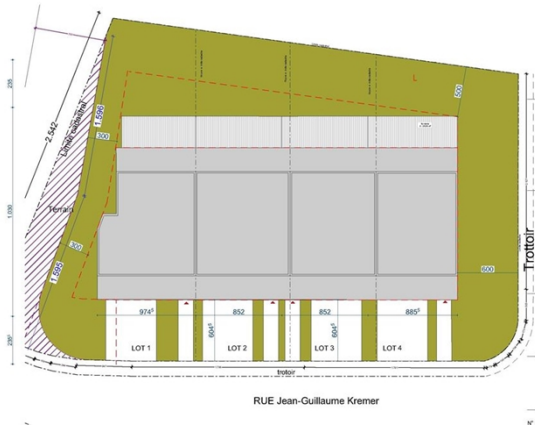
# Efficiency énergétique



# Performance thermique



# Galerie





**Mario ZANNIER**

RE/MAX - Forum

M +352 621 167 173

E [mario.zannier@remax.lu](mailto:mario.zannier@remax.lu)

T +352 621 167 173

**RE/MAX - Forum**

154, avenue du X Septembre

L-2550 Luxembourg