

Restaurant premium 2 niveaux à Hollerich



Luxembourg, Centre



1.400.000 €

MLS ID: 280221031-15



N. total pièces: **3**



Etages: **4**



Etage: **Rez-de-chaussée**



Surface habitable: **175**



Année de construction: **1960**



Surface Totale (m²): **175**

Restaurant - A vendre - Luxembourg

RE/MAX, spécialiste de l'immobilier à Hollerich, vous propose des locaux commerciaux affectés anciennement à l'exploitation d'un restaurant et proposés à la vente pour un restaurant ou un cabinet médical.

IDEAL POUR RESTAURATEURS SÉRIEUX.

Localisation prestigieuse dans le quartier résidentiel de Luxembourg-Hollerich dans un environnement agréable, sécuritaire, dégagé et verdoyant.

Le rez-de-chaussée offre une surface brute de 80,50m² (dont une mezzanine).

Le sous-sol offre une surface brute de 94,30m², avec un accès via une baie vitrée à une terrasse aménagée.

La rénovation de ces locaux en vue de leur affectation antérieure en restaurant a été faite de façon très qualitative au niveau du gros-œuvre (mise en valeur d'un mur de pierre au sous-sol, mise en place d'une dalle en béton entre les deux niveaux pour laisser entrer la lumière du jour et donner un aspect brut façon « loft industriel », etc.)

Les matériaux et les finitions sont de grande qualité.

Le local est décoré avec goût et simplicité, mêlant moderne et ancien.

Ce bien dispose également d'une terrasse aménagée à laquelle on accède via le sous-sol.

Des garages dans la cour de la propriété seraient disponibles à la location.

Frais d'agence à la charge de la partie vendeuse.

Efficiences énergétiques

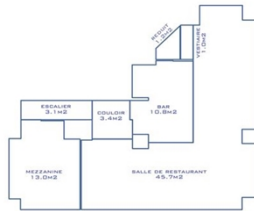
Galerie



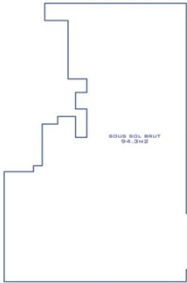
SURFACES REZ DE CHAUSSEE
ENTIER



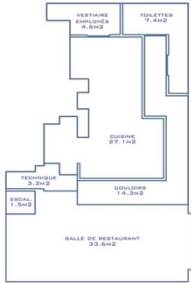
SURFACES REZ DE CHAUSSEE
SEPAREMENT



SURFACES SOUS SOL
ENTIER



SURFACES SOUS SOL
SEPAREMENT





Harald Sven SONTAG

RE/MAX - Forum

M +352 621 300 716

E harald-sven.sontag@remax.lu

T +352 621 300 716

RE/MAX - Forum

154, avenue du X Septembre

L-2550 Luxembourg