

# SANDWEILER DUPLEX 3 CHAMBRES avec BALCON C.02










Sandweiler, Centre



**901.122 €**

MLS ID: 280221001-622

	Chambres:	<b>3</b>
	Salles de bain:	<b>1</b>
	N. de WC séparés:	<b>1</b>
	Étages:	<b>3</b>

	Étage:	<b>Rez-de-chaussée</b>
	Surface habitable:	<b>104</b>
	Année de construction:	<b>2020</b>

# Appartement - A vendre - Sandweiler

RE/MAX Luxembourg vous présente au 2ème étage, ce magnifique appartement en futur achèvement de +/- 104 m<sup>2</sup> de surface habitable et en plus un beau balcon de +/- 10,48 avec une vue dégagée à l'arrière du bâtiment.

Le Luxembourg-Centre est à +/-7km à vol d'oiseau

Cet appartement aux prestations de qualité, est composée comme suit :

2ème étage : un hall d'entrée, un WC séparé, une cuisine ouverte sur un très beau séjour donnant accès au balcon, une buanderie, trois chambres à coucher et deux salle de bains dont une avec une fenêtre.

Une cave privatif ainsi qu'un emplacement de parking intérieur complètent ce bel ensemble.

N'hésitez-pas à nous contacter pour plus de renseignements.

TVA taux réduit : prix TVA3% applicable jusqu'à maximum 357'142€ sous réserve d'approbation du dossier par l'administration fiscale et dans les limites de l'avantage fiscal autorisé par la loi, et TVA 17% applicable sur le solde du prix.

Les honoraires d'agence sont à charge du/des vendeur(s).

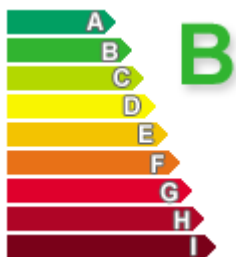
# Caractéristiques

- ✓ Nouvel immeuble
- ✓ Transports publics à proximité
- ✓ Jardin
- ✓ Ascenseur
- ✓ Autoroute à proximité
- ✓ Buanderie
- ✓ Terrasse
- ✓ Bus à proximité
- ✓ Garage
- ✓ Veranda

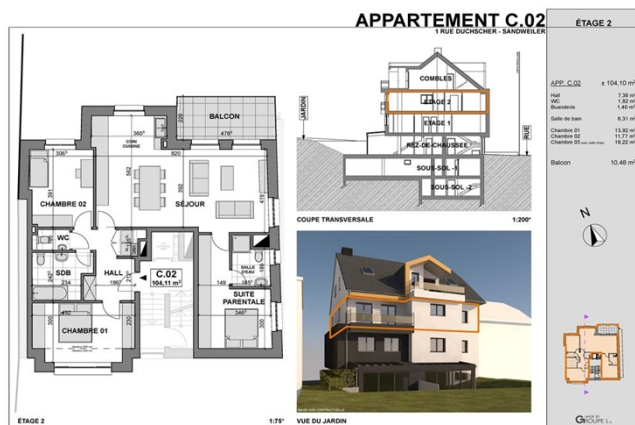
# Effcience énergétique



# Performance thermique



## Galerie





**Romain BUTGENBACH**

RE/MAX - Forum

M +352 621 300 300

E [romain.butgenbach@remax.lu](mailto:romain.butgenbach@remax.lu)

T +352 621 300 300

**RE/MAX - Forum**

154, avenue du X Septembre

L-2550 Luxembourg