

# HAGEN, MAISON EN BOIS MASSIF: Nouvelle construction









Steinfort, Ouest



**1.435.000 €**

MLS ID: 280221016-57

	Chambres:	<b>5</b>
	Salles de bain:	<b>2</b>
	N. de WC séparés:	<b>1</b>

	Etages:	<b>3</b>
	Surface habitable:	<b>190</b>
	Année de construction:	<b>2021</b>

# Maison - A vendre - Steinfort

RE/MAX, spécialiste de l'immobilier au Grand-Duché de Luxembourg, vous propose à la vente cette maison en copropriété EN FUTURE CONSTRUCTION, située à HAGEN sur un terrain de +- 7,28 ares et comprenant:

Sous-sol: Un local technique, deux caves avec une surface totale de +- 45m<sup>2</sup>

RDC : un Hall d'entrée, un salon, une cage d'escalier, une buanderie, un WC séparé, une cuisine ouverte sur la salle à manger avec l'accès vers la terrasse arrière et sur un jardin avec une superbe vue dégagée. L'espace cuisine / salle à manger a une hauteur de +-3,40 mct

Étage +1 : un hall de nuit, 3 chambres à coucher, une salle bains et une mezzanine/bureau

Comble : deux chambres à coucher et une salle de bains OU possibilité de réaliser une très grande suite parentale OU un Open Space

Quelques informations supplémentaires:

MAISON EN BOIS MASSIF :

Notre système de construction est la référence en construction d'habitations écologiques, durables et unique en son genre : constitué de panneaux en madriers massifs disposés verticalement et assemblés en plusieurs couches, il signe l'évolution moderne de la maison en bois massif traditionnelle, atteignant une force portante exceptionnelle, permettant la construction de bâtiments à plusieurs étages, sans tassement. Le tout sans colle ni métal.

Pompe à chaleur, Chauffage au sol, Panneaux solaire  
Menuiserie extérieure en ALU/BOIS - triple vitrage  
Ardoises naturelles  
Façade en crépi avec une isolation en LIÈGE de 20cm  
etc

TVA taux réduit : prix TVA3% applicable jusqu'à maximum 357142 euros sous réserve d'approbation du dossier par l'administration fiscale et dans les limites de l'avantage fiscal autorisé par la loi, et TVA 17% applicable sur le solde du prix.

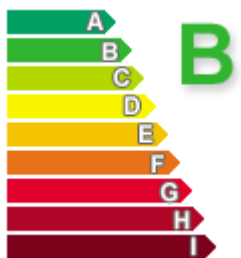
# Caractéristiques

- ✓ Nouvel immeuble
- ✓ Autoroute à proximité
- ✓ Bus à proximité
- ✓ Superbe vue
- ✓ Transports publics à proximité
- ✓ Vue dégagée

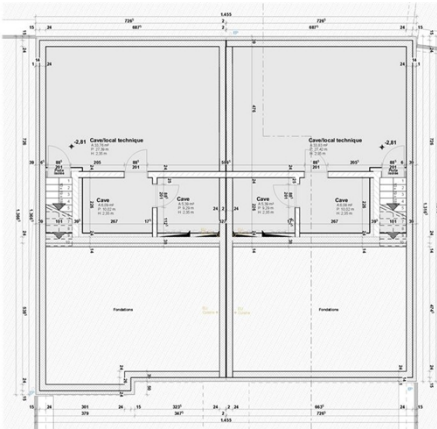
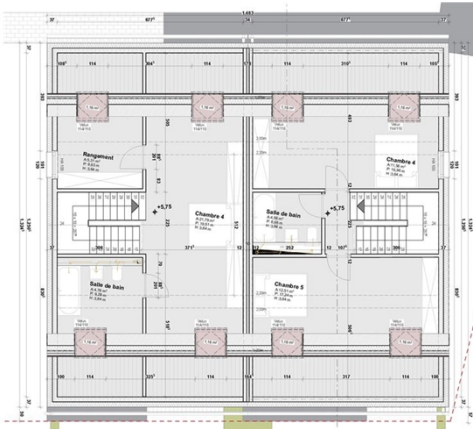
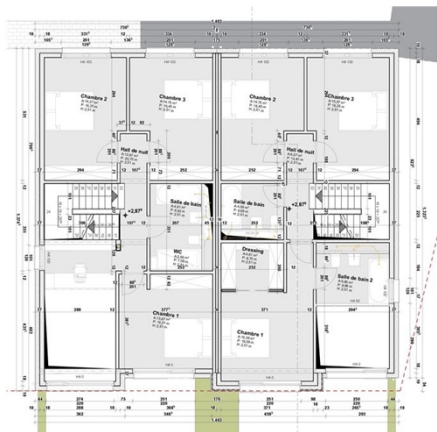
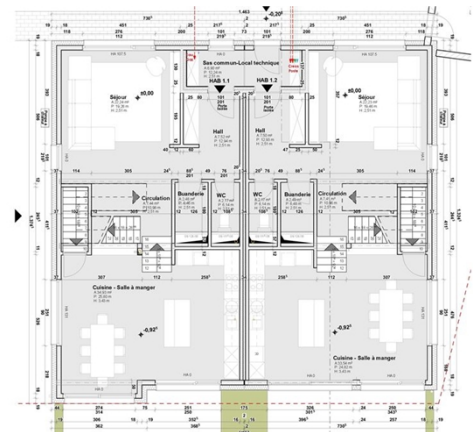
## Effizienz énergétique



## Performance thermique



# Galerie





**Manou HAMEN**

RE/MAX - Forum

M +352 691 610 710

E [manou.hamen@remax.lu](mailto:manou.hamen@remax.lu)

T +352 691 610 710

**RE/MAX - Forum**

154, avenue du X Septembre

L-2550 Luxembourg