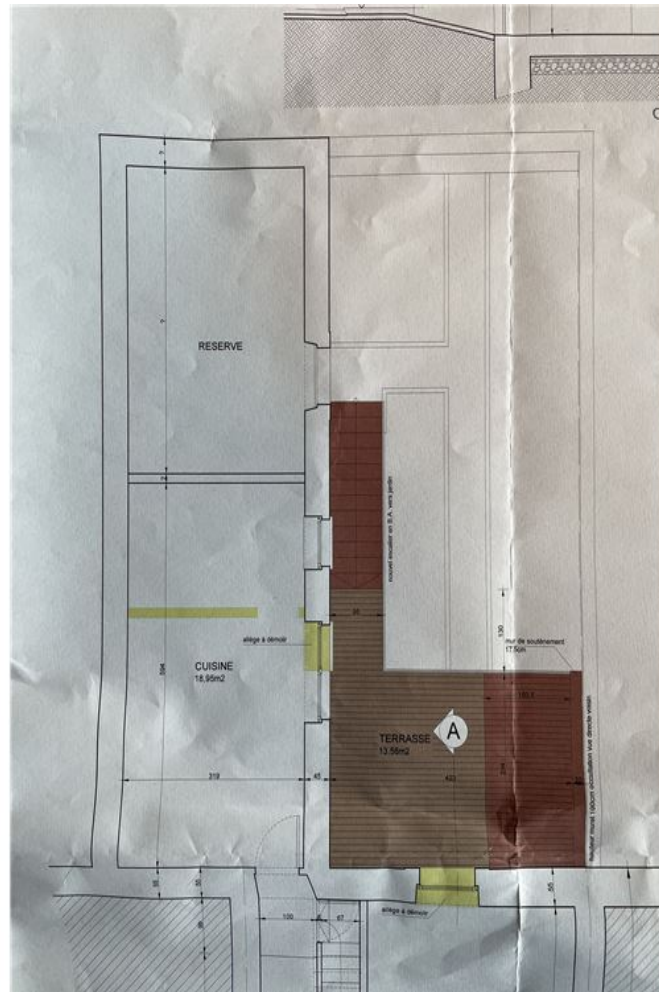


Maison mitoyenne à finir de rénover



Rumelange, Sud



650.000 €

MLS ID: 280311002-3



N. total pièces:

5



Chambres:

2



Salles de bain:

2



N. de WC séparés:

1



Etages:

3



Surface habitable:

137



Année de construction:

1900

Maison mitoyenne - A vendre - Rumelange

RE/MAX, spécialiste de l'immobilier à Rumelange et au Luxembourg, vous propose cette maison de ville à rénover partiellement.

Idéalement située au cœur du bourg et de ses commerces.

50 m d'un grand parking public, 3' de la crèche et de l'école, 3' de la gare qui dessert Luxembourg à 40' ou Esch sur Alzette centre ville en 30'.

Tous les commerces sont à proximité.

Cette maison familiale construite en 1900 sur un terrain d'une contenance de 1.77a, dispose de 137 m2 habitables, dont 45 % sont à rénover ou créer

Elle se compose comme suit :

Au RDC surélevé,

Un corridor de 10 m2

Un spacieux séjour de 19 m2

Une cuisine équipée neuve avec îlot central de 16 m2, donnant sur la terrasse extérieure sur pilotis de 14 m2

Une aile de la maison donne accès à une cuisine et une salle de bain d'un total de 19 m2, avec accès sur la terrasse sur pilotis.

Au premier étage,

Un hall de 2,6 m2

Une chambre de 16 m2

Une chambre de 15 m2

Une salle de bain avec baignoire, douche et WC suspendu de 7,3 m2

Au second et dernier étage,

Des combles à aménager en 45 m2 de surface habitable

Un jardin et potager de 34 m2

Une remise couverte d'environ 15 m2

Le sous-sol dispose d'un garage et d'une buanderie avec un accès direct au jardin.

Une première rénovation a été faite en 2017, et la toiture refaite en 2019.

Plan des travaux et accord de la mairie disponibles auprès de l'agent.

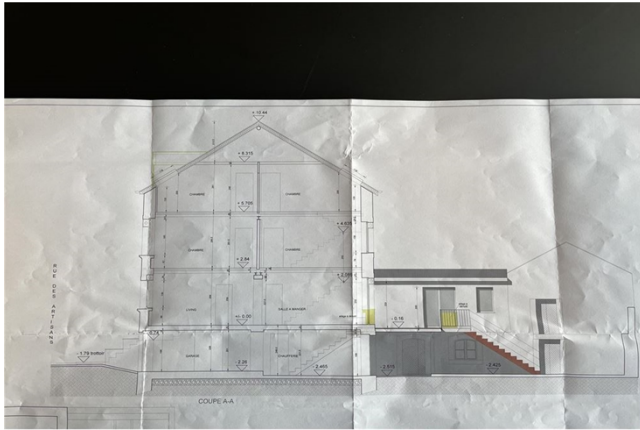
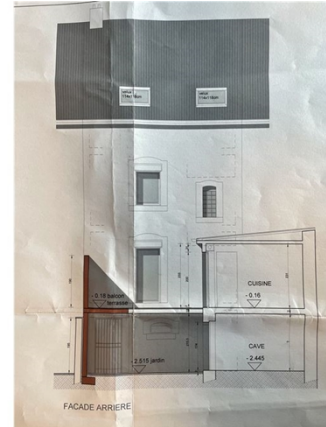
Les honoraires de 3 % HT sont inclus dans le prix et à la charge du vendeur

Efficiencce énergétique

Pièces

Garage/Parking	18 m²
Réserve	
Balcon/terrasse	14 m²
Buanderie	16 m²

Galerie





Matthieu GÉRARD

RE/MAX - Quality & Trust

M +352 661 360 645

E matthieu.gerard@remax.lu

T +352 661 360 645

RE/MAX - Quality & Trust

8 rue Berwart

4043 Luxembourg