

# Lumineux appartement meublé avec terrasse BELAIR





Luxembourg, Centre





## 1.700 € mensuellement


MLS ID: 280221032-23


 Chambres: **1**

 Salles de bain: **1**

 N. de WC séparés: **1**

 Etages: **3**

 Surface habitable: **53**

 Année de construction: **2016**

# Appartement - A louer - Luxembourg

RE/MAX, spécialiste de l'immobilier à Luxembourg-Merl (Résidence "Perle-2.02"), vous propose à la location ce lumineux appartement meublé d'une superficie habitable de +-53m<sup>2</sup> avec un beau balcon se situant au 2ème étage.

Cet appartement offre un hall d'entrée avec WC séparé, une cuisine équipée ouverte sur un spacieux séjour donnant accès à un généreux balcon, un cellier, une chambre avec lit et grand placard ainsi qu'une salle de douche.

Une cave ainsi qu'un emplacement de parking intérieur complètent ce bel ensemble.

Disponibilité: 10 septembre 2021

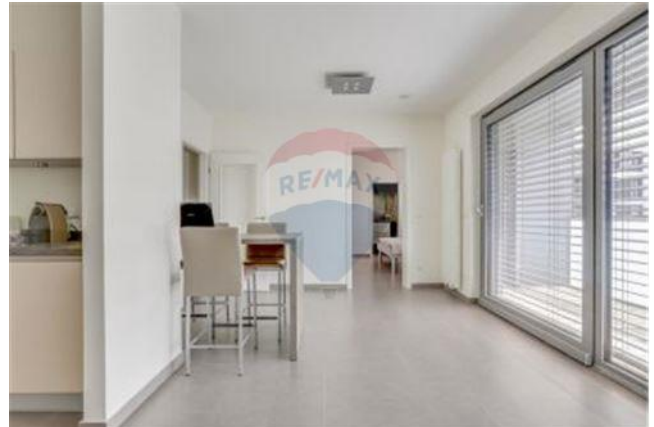
Honoraires d'agence à la charge du locataire équivalent à 100% du loyer mensuel +TVA 17 %

# Caractéristiques

- ✓ Contemporain
- ✓ Ecoles à proximité
- ✓ Buanderie (commune)
- ✓ Parking
- ✓ Autoroute à proximité
- ✓ Parc à proximité
- ✓ Meublé
- ✓ Terrasse
- ✓ Bus à proximité
- ✓ Transports publics à proximité
- ✓ Belles vues extérieures
- ✓ Ascenseur

# Efficiencce énergétique

# Galerie





**Virginie SCHANTÉ**

RE/MAX - Forum

M +352 691 731 121

E virginie.schante@remax.lu

T +352 691 731 121

**RE/MAX - Forum**

154, avenue du X Septembre

L-2550 Luxembourg