

Maison 5 chambres libre des 3 côtés











Schouweiler, Ouest



1.475.000 €

MLS ID: 280221011-126

	Chambres:	5
	Salles de bain:	3
	N. de WC séparés:	1
	Place(s) parking intérieur:	2

	Etages:	2
	Surface habitable:	231
	Année de construction:	2021
	Surface Totale (m²):	277

Maison jumelée - A vendre - Schouweiler

REMAX Luxembourg a le plaisir de vous présenter cette spacieuse maison libre de 3 côtés en état de futur achèvement, faisant partie d'un projet de 4 maisons en bande à Schouweiler, commune de Dippach. Luxembourg-ville se trouve à 12 km.

Classe énergétique: AA

D'architecture moderne, cette spacieuse maison de +/- 231 m2 habitables et +/- 277 m2 de surface totale est érigée sur un terrain de 4a22ca. (LOT 01)

Cette maison aux prestations de qualité, est composée comme suit :

Rez-de-chaussée :

- Hall d'entrée - cuisine ouverte sur un vaste living/salle à manger d'une surface de +/- 63,85 m2 donnant accès à une grande terrasse de +/- 23 m2 et au jardin avec une belle vue dégagée.
- 1 WC séparé de 1,97 m2
- 1 grand garage de 40,89 m2 pour deux voitures.
- 1 local technique de +/- 4 m2

Au premier étage :

- 1 chambre à coucher avec dressing d'une surface de +/- 21,93 m2. Depuis la chambre vous avez accès à une salle de douche de +/- 5,49 m2.
- 2 chambres à coucher de +/- 21,71 m2 chacune
- 1 salle de bains de +/- 6,05 m2
- 1 buanderie de +/- 4,94 m2
- 1 couloir de 22,12 m2

Au deuxième étage :

- Hall +/- 2,93 m2
- 1 chambre à coucher parentale avec dressing de +/- 32,89 m2 donnant accès sur une terrasse de +/- 21,20 m2
- 1 spacieuse salle de bains de +/- 19,38 m2 donnant accès sur une deuxième terrasse de +/- 17,24 m2
- 1 chambre/bureau de 11,24 m2

Pour un confort optimal et des espaces de vie de qualité, cette maison dispose entre-autre de:

Triple vitrage, volets électriques, pompe à chaleur, chauffage au sol dans toutes les pièces, classe énergétique AA, VMC double flux, revêtements et finitions de qualité, 3 terrasses, jardin.

Plans intérieurs modifiables, photos non-contractuelles.

N'hésitez-pas à me contacter pour plus de renseignements.

TVA taux réduit : prix TVA3% applicable jusqu'à maximum 357'142€ sous réserve d'approbation du dossier par l'administration fiscale et dans les limites de l'avantage fiscal autorisé par la loi, et TVA 17% applicable sur le solde du prix.

Frais d'agence à charge du vendeur.

Caractéristiques

- ✓ Contemporain
- ✓ Bus à proximité
- ✓ Forêt à proximité
- ✓ Jardin
- ✓ Maison libre des trois côtés
- ✓ Commerces à proximité
- ✓ Buanderie
- ✓ Porte de garage automatisée
- ✓ Autoroute à proximité
- ✓ Ecoles à proximité
- ✓ Garage 2 voitures
- ✓ Terrasse

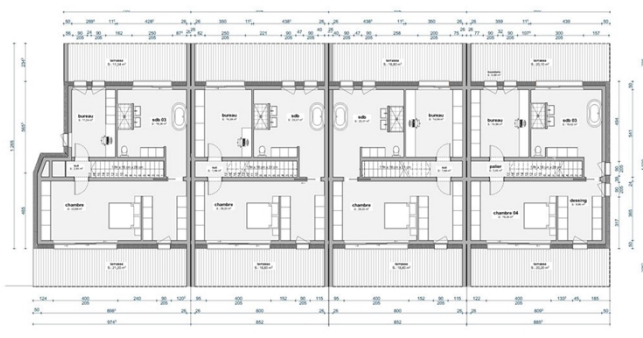
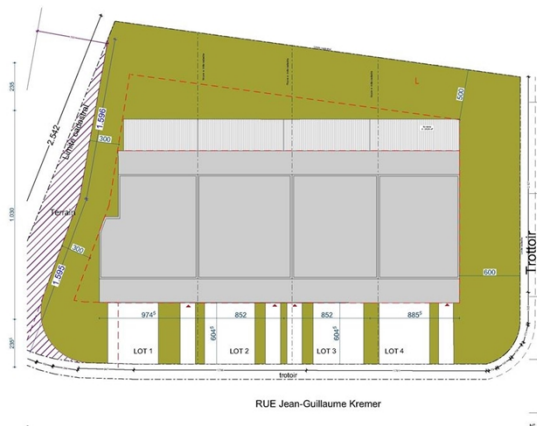
Efficiency énergétique



Performance thermique



Galerie





Mario ZANNIER

RE/MAX - Forum

M +352 621 167 173

E mario.zannier@remax.lu

T +352 621 167 173

RE/MAX - Forum

154, avenue du X Septembre

L-2550 Luxembourg